

<b>Univers</b>	Professional
<b>Typ</b>	Vertikale Aktivitäten
<b>Kategorie</b>	Verbindungselemente
<b>Unterkategorie</b>	Karabiner mit hoher Bruchlast

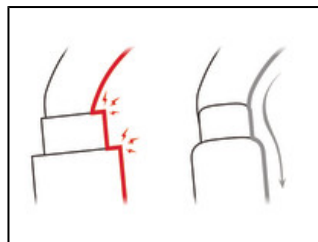


## Bm'D

Der leichte asymmetrische Bm'D-Karabiner ist aus Aluminium gefertigt. Seine D-Form eignet sich hervorragend zum Einhängen diverser Geräte (Abseilgeräte oder Verbindungsmittel zur Arbeitsplatzpositionierung). Die kantenfreie Oberfläche an der Innenseite und das Keylock-System erleichtern das Ein- und Aushängen. Der Bm'D-Karabiner ist mit dem automatischen Verriegelungssystem TRIACT-LOCK ausgestattet. Die verstärkte Hülse verbessert die frontale und seitliche Bruchlast des Schnappers. Der Bm'D kann mit dem CAPTIV-Positionierungsbügel kombiniert werden, um die Belastung des Karabiners in der Längsachse zu favorisieren, ein Verdrehen zu verhindern und zu gewährleisten, dass er eine feste Einheit mit dem Gerät bildet.



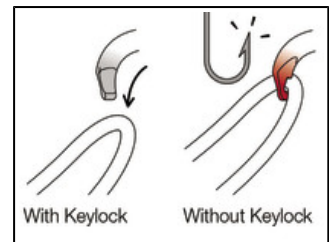
Die verstärkte Hülse verbessert die frontale und seitliche Bruchlast des Schnappers.



Die kantenfreie Oberfläche an der Innenseite der Bm'D-Karabiner erleichtert das Drehen des Karabiners.



Das H-Profil der Bm'D-Karabiner gewährleistet ein optimales Verhältnis Bruchlast/Gewichtseinsparung und schützt die Markierungen vor Abrieb.



Um ein optimales Handling zu gewährleisten, sind die Bm'D-Karabiner mit dem Keylock-System ausgestattet: Die aus Körper und Schnapper bestehende Schnittstelle hat keine Haken und kann sich daher nicht an Sicherungspunkten, am Seil, an der Materialschleife des Gurts usw. verhängen.

---

**Kurzbeschreibung** Leichter asymmetrischer Karabiner mit hoher Bruchlast

---

- Beschreibung**
- Die D-Form eignet sich besonders gut zum Einhängen von Abseilgeräten und Verbindungsmitteln zur Arbeitsplatzpositionierung.
  - Der leichte Aluminiumkarabiner reduziert das Gewicht der vom Höhenarbeiter zu transportierenden Ausrüstung.
  - Verstärkte Hülse zur Verbesserung der frontalen und seitlichen Bruchlast des Schnappers.
  - Kann mit dem CAPTIV-Positionierungsbügel kombiniert werden, um die Belastung des Karabiners in der Längsachse zu favorisieren, ein Verdrehen zu verhindern und zu gewährleisten, dass er eine feste Einheit mit dem Gerät bildet.
  - Erleichtert das Handling:
    - Die kantenfreie Oberfläche an der Innenseite erleichtert das Drehen des Karabiners.
    - Das Keylock-System verhindert, dass sich der Karabiner verhakt.
  - H-Profil:
    - Gewährleistet ein optimales Verhältnis Bruchlast/Gewichtseinsparung.
    - Schützt die Markierung vor Abrieb.
  - Automatisches Verriegelungssystem TRIACT-LOCK mit 3-Wege-Öffnung.
  - Ebenfalls in schwarz verfügbar.

- 
- Spezifikationen**
- Material: Aluminium
  - Zertifizierung(en): CE EN 362, EAC, ANSI Z359.12, NFPA 1983 Technical Use, CSA Z259.12
-

**Spezifikationen/Referenz**

Referenz(en)	M032AA00	M032AA01
		
Gewicht	105 g	105 g
Verriegelungssystem	TRIACT-LOCK	TRIACT-LOCK
Farbe(n)	grau	schwarz
Bruchlast längs	32 kN	32 kN
Bruchlast quer	16 kN	16 kN
Bruchlast Schnapper offen	10 kN	10 kN
Öffnung	18 mm	18 mm
Made in	IT	IT
Garantie	3 Jahre	3 Jahre
Verpackung	1	1
Menge pro Karton	25	25
EAN	3342540827189	3342540827165

---

**Zubehör**                      CAPTIV

---

**Zugehörige Produkte**    I'D@ S  
                                      I'D@ L  
                                      RIG  
                                      GRILLON